

SY2-26B

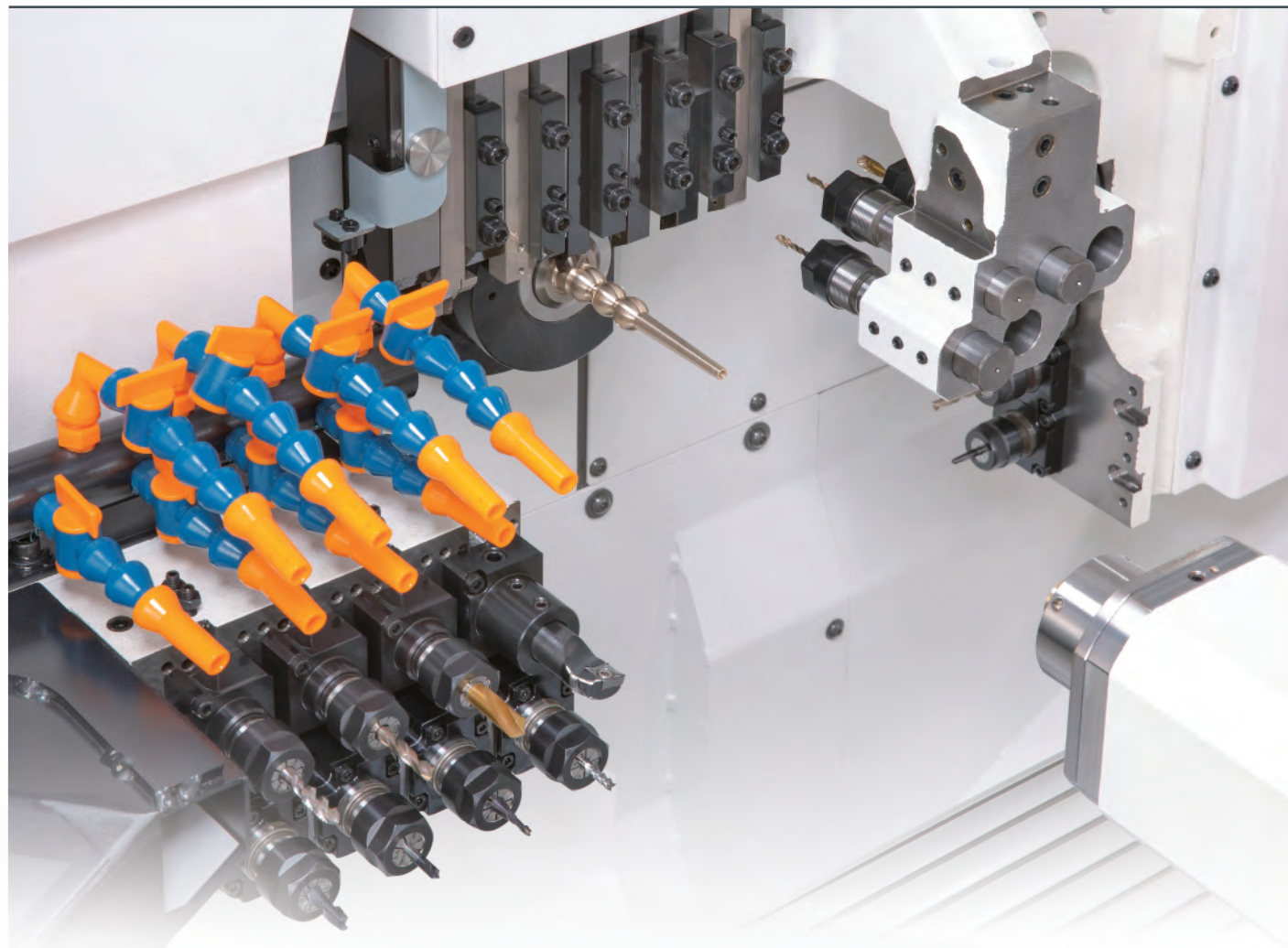


走心式車床 可拆式迴轉導套 Y2軸背加工裝置



SY2-26B 走心式車銑複合機

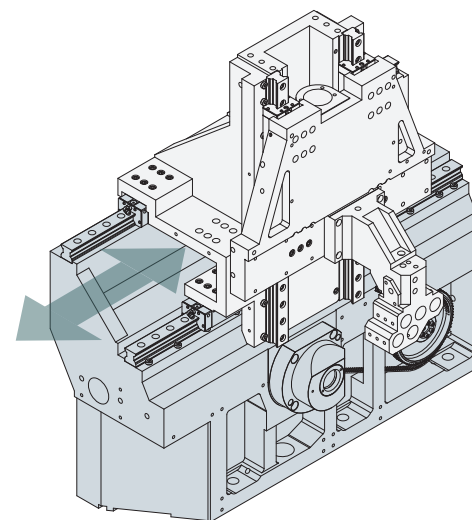
擁有優秀穩定的加工性能，讓您可以更廣泛的應用在精密零件加工



性能特點說明

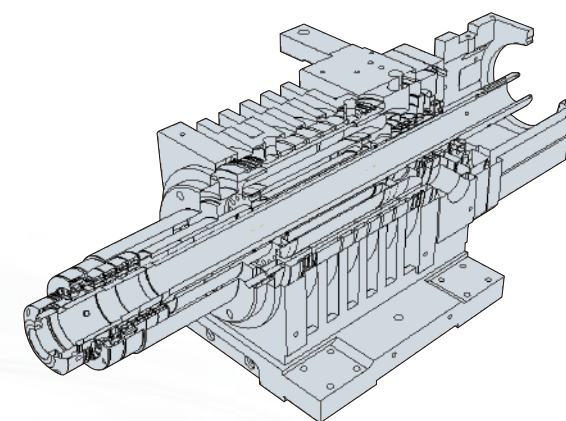
- + 主軸加工結構「採用上下階梯式固定法」，避免重量產生的背隙誤差
- + 正副主軸 5.5 kw 內藏式馬達配有 C 軸定位，高轉速 10000 rpm.
- + 高轉速主軸、高剛性、高穩定性，雙主軸加工，一次性完成
- + 單次加工循環執行車削、鑽孔、攻牙、銑削等多指令、提高生產效率
- + 主軸外徑刀具 6 隻、主軸內徑刀具 5 隻、動力刀具 3、擴充式刀位 2
- + 副主軸刀具帶 Y 軸，最多 8 隻動力刀具、深孔鑽 2 隻

極佳的剛性結構與設計



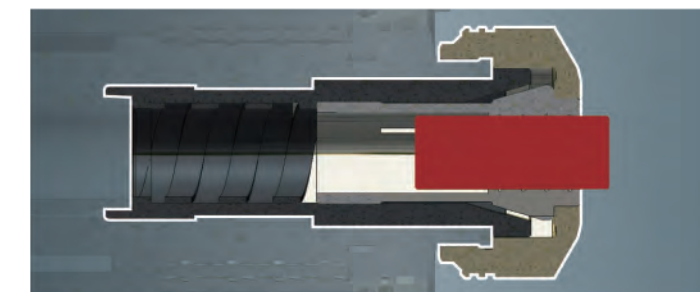
線軌代替硬軌

採用滾柱線軌代替傳統硬軌，高剛性鑄件，加大軸向線軌間的跨距，提供高速、高精度及高穩定性的加工環境。



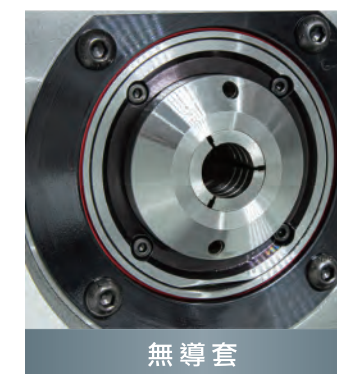
內藏式主軸馬達，減少加工誤差

主軸和副主軸採用精密內藏式馬達，加速快、扭力大、減少振動，最高轉速10000rpm。

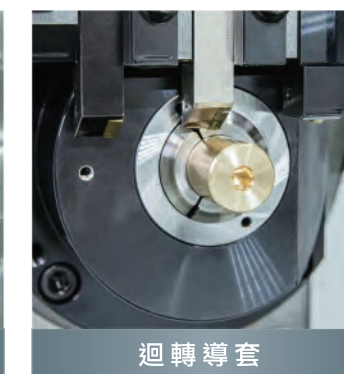


無導套可縮短殘存尾料

材料可以更接近加工位置縮短殘材長度降低成本。



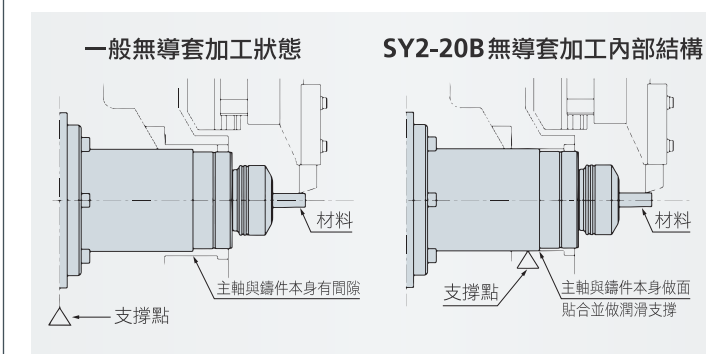
無導套



迴轉導套

可拆式導套

導套可依加工需求即時拆卸或安裝，機台運用更有彈性。



高剛性結構

在無導套加工時，特殊設計以提升加工穩定性。

應用產業

+ 精密儀器零件

+ 衛浴零件

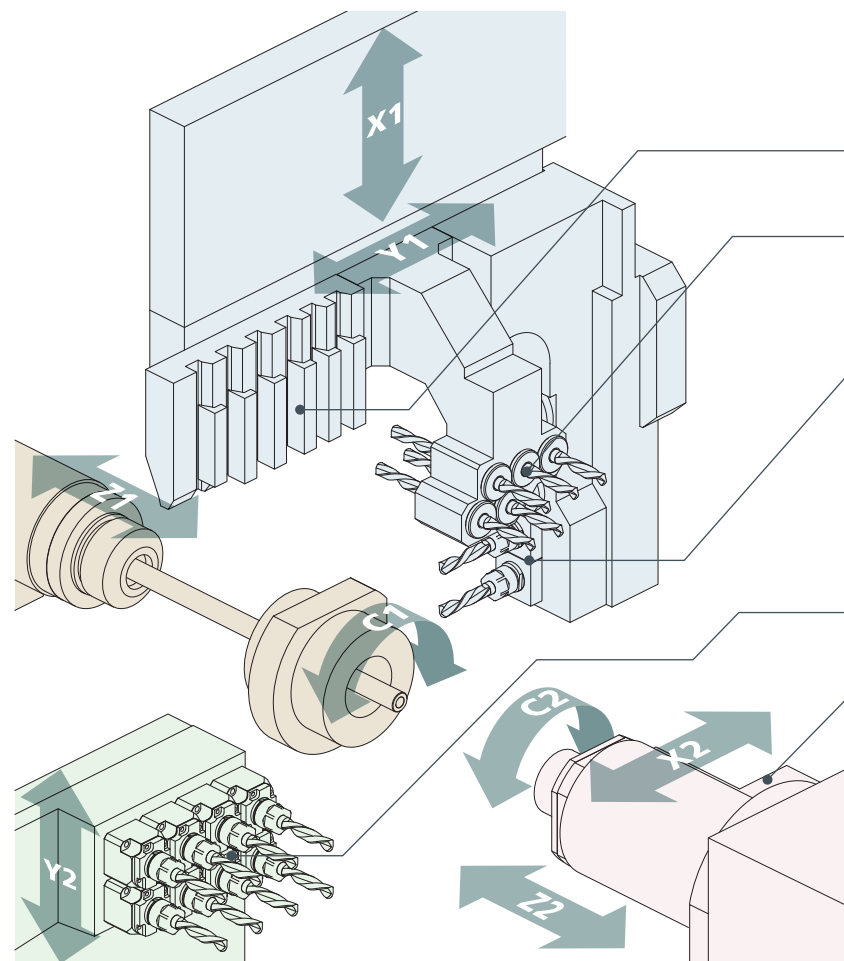
+ 五金零件

+ 汽機車及腳踏車零件

+ 電子及電器零件

+ 空油壓零組件

加工變化應用



正主軸刀具系統

- + 外徑刀位系統 (□12mm) * 6
- + 內徑刀具數 $\varnothing 22 * 5$
- + 側銑刀具刀位數 * 5
(動力刀具 * 3 / 擴充式刀位 * 2)

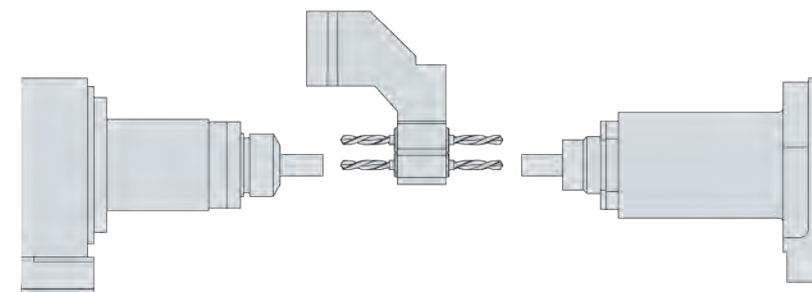
副主軸刀具系統帶Y軸

- + 端銑動力刀位數 * 8
- + 副主軸深孔鑽位數 * 2

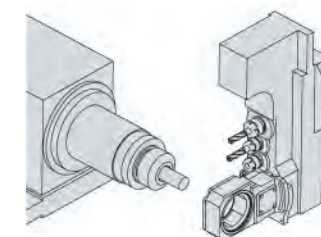


加工應用

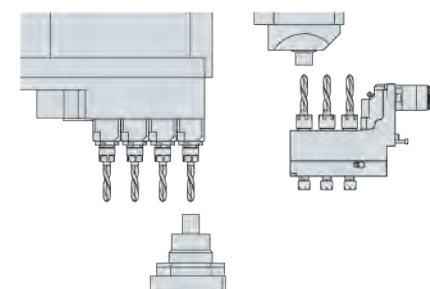
主軸/副主軸同步鑽孔加工



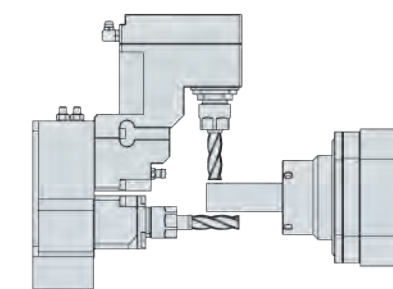
螺紋旋削刀座



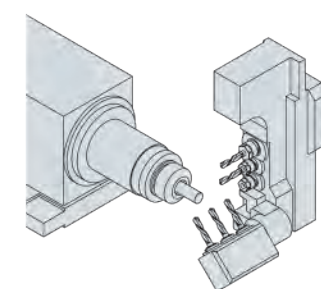
主軸/背部同步加工



後端銑削加工

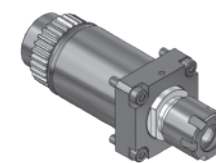


角度動力刀座

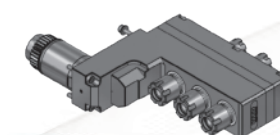


可加裝內徑端銑/側銑刀具

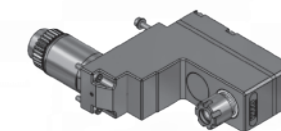
+ 動力刀具



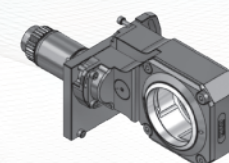
+ 1 轉 3 端面動力座



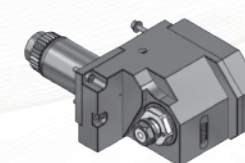
+ 端面動力座



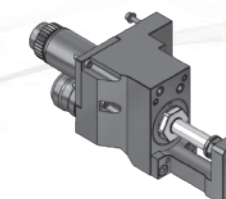
+ 螺紋旋削刀座



+ 多邊形加工刀座



+ 銑槽工具



裁斷檢知

藉由移動軸向及感測器偵測，避免可能發生的刀具碰撞及確保工件在正確位置。

