

 **Machinery**  
CHIAH CHYUN  
**洽群機械股份有限公司**

42944 台中市神岡區三社路52巷16號

電話: +886-4-2533-7614

傳真: +886-4-2532-9524

信箱: info@chiah-chyun.com

www.chiah-chyun.com

CE



## SY3-38BR

三系統走心式車床

- + 雙排刀機械結構
- + B軸0~90°任意角度加工
- + 可拆卸式迴轉導套

# 前後與背面同時加工

換刀時間為零

同時進行粗加工與精加工  
大幅提升加工效率

**SY3-38BR** 正副主軸3.7kw內藏式馬達配有  
C軸定位，轉速8000rpm

# 更多樣的角度切削

提高生產效率

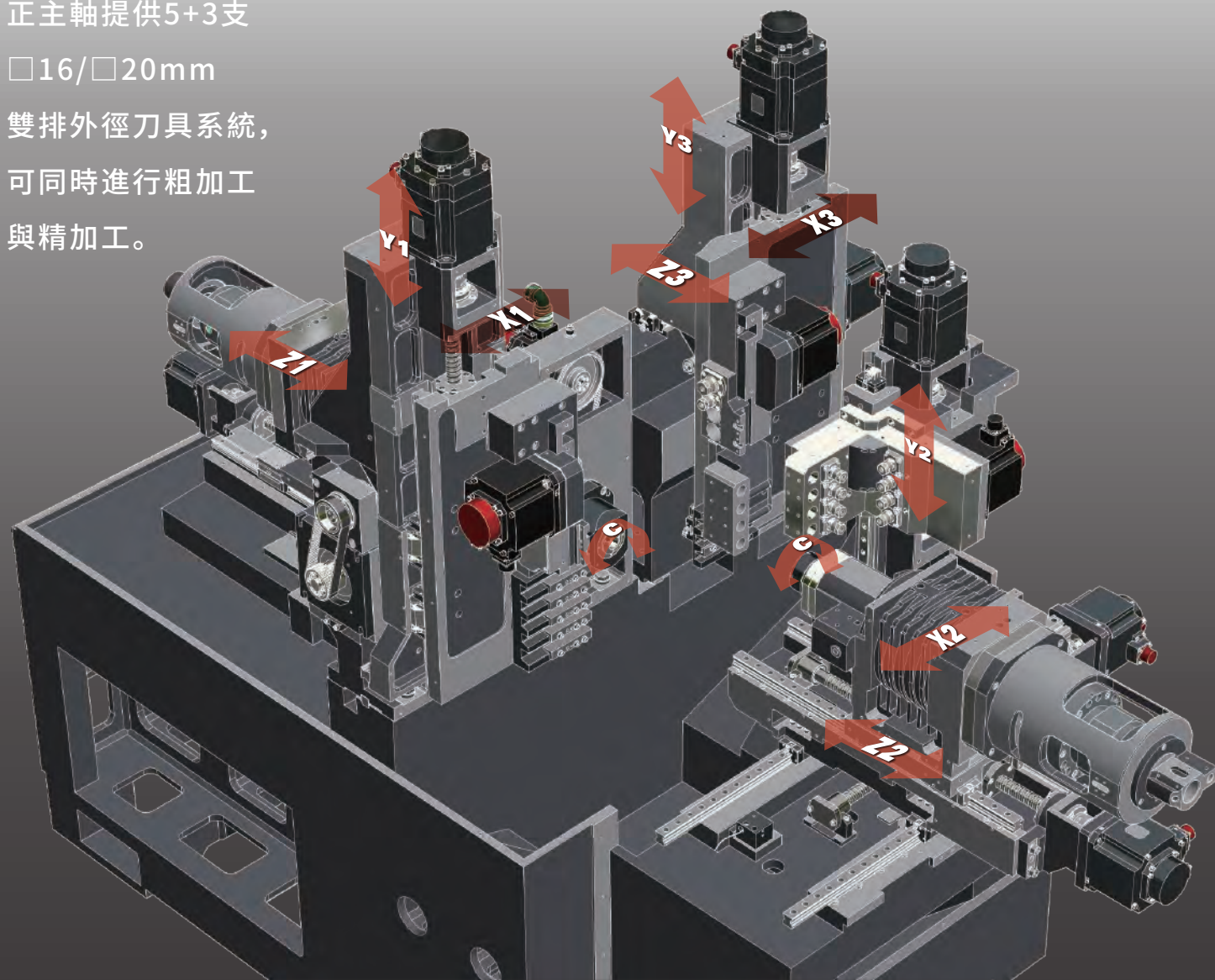
副主軸帶2pcs深孔刀位

## 三系統獨立操作 同時加工

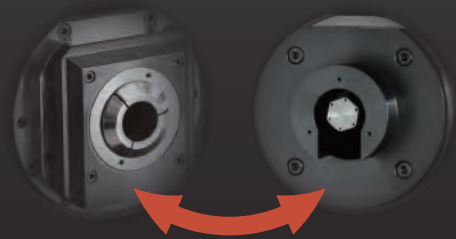
正主軸提供5+3支

□16/□20mm

雙排外徑刀具系統，  
可同時進行粗加工  
與精加工。



### 可拆式迴轉導套



透過可拆式迴轉導套，可依據需求選擇安裝導套或無導套方式進行加工，帶來更適合的切削狀態。

### 溫升補償



透過溫升熱補償的功能矯正精度誤差的問題，維持長時間穩定加工，確保經度定位。

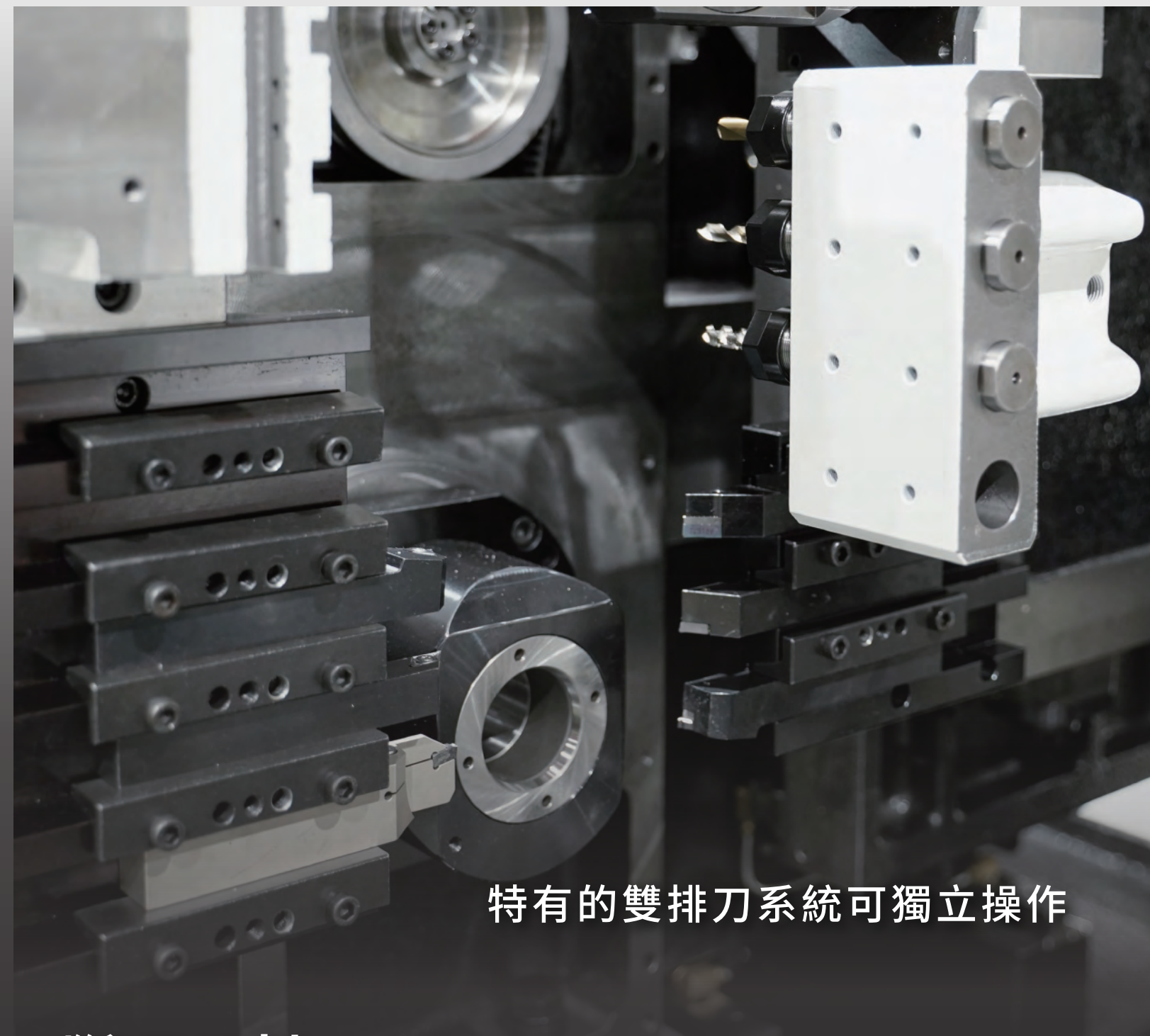
### 斷屑切削

斷屑切削功能解決了殘屑纏繞在刀具及工件上的問題，縮短排屑須退刀的動作，大幅縮減清屑的時間，提高優良的加工效率。



一般加工

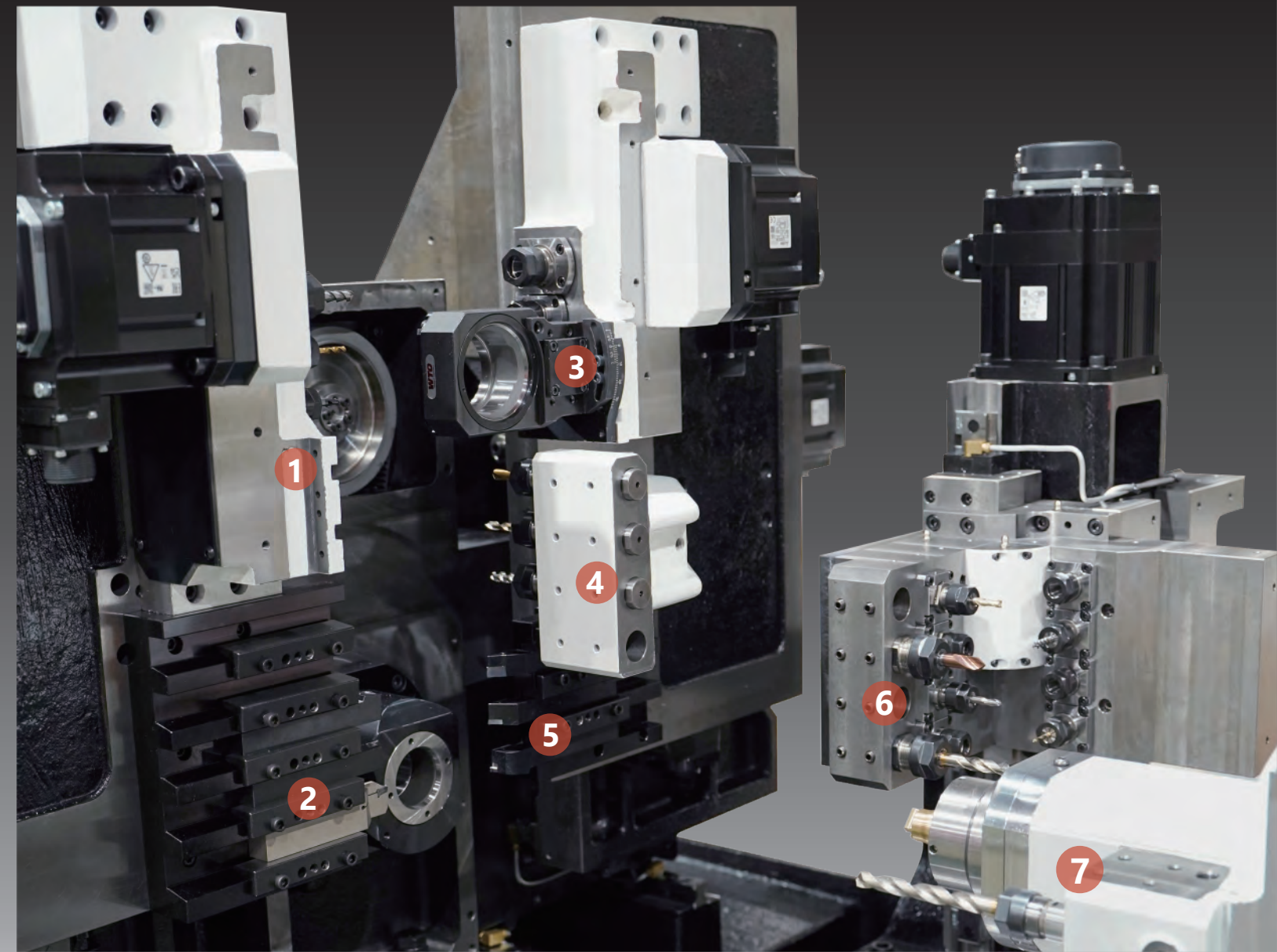
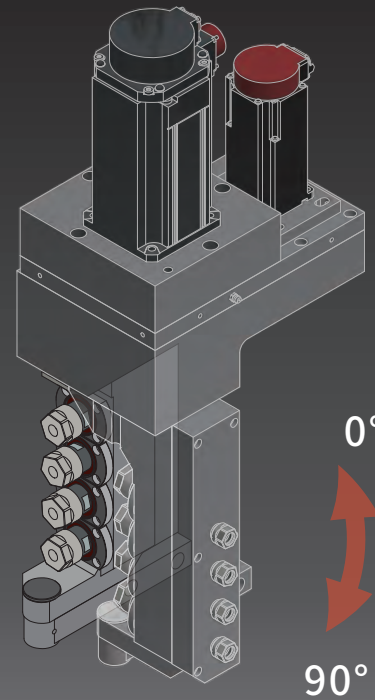
斷屑切削



特有的雙排刀系統可獨立操作

## 任意加工角度旋轉B軸

可依照客戶需求加裝旋轉B軸，單一加工過程進行0~90度任意角度切削，提升靈活性與加工效率，完成更複雜的工件。



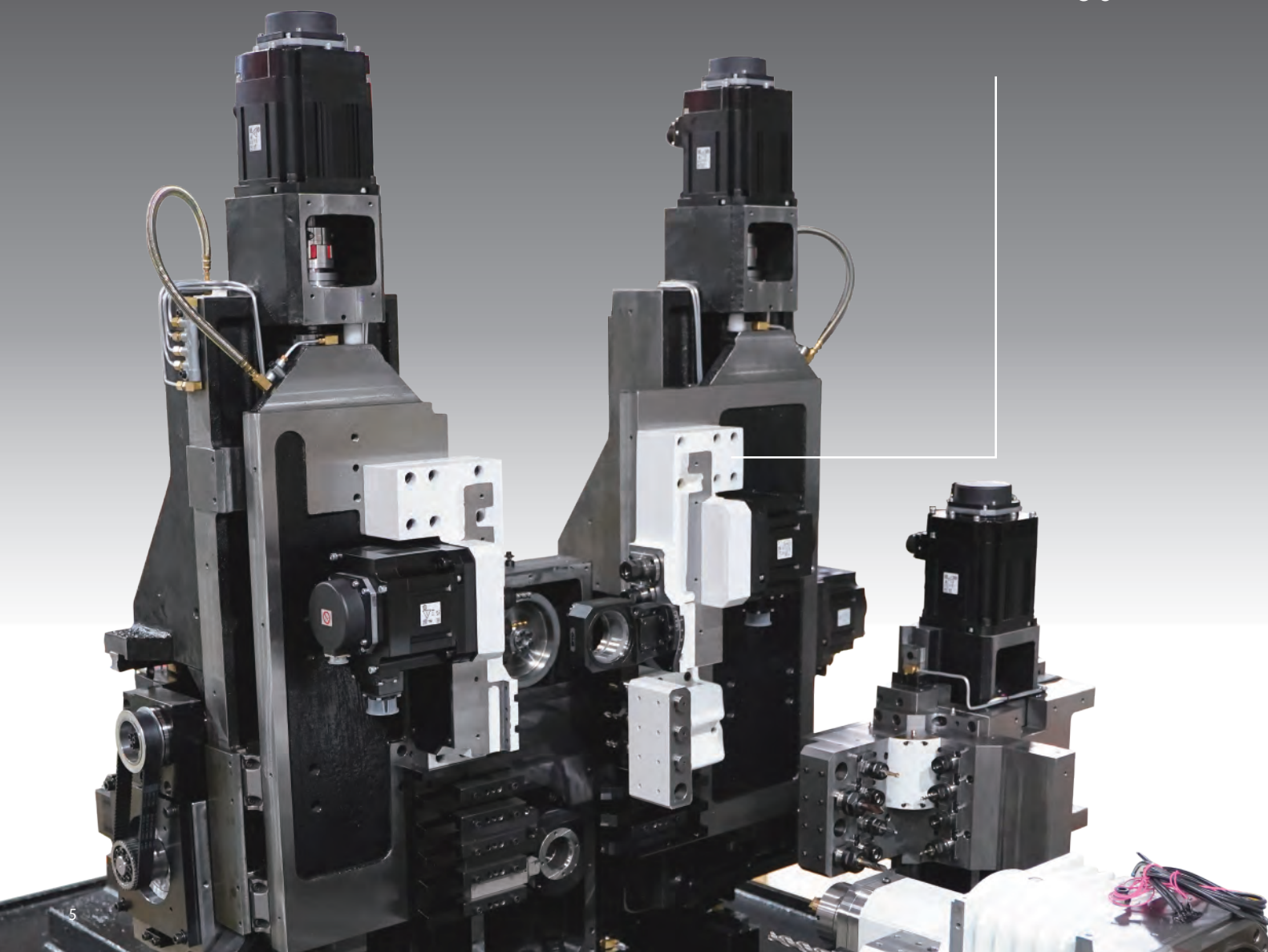
### 正主軸刀具系統

- 1 側銑刀位數\*5  
• 動力刀具ER-20\*1, ER-16\*2  
• 擴充刀位ER-20\*2
- 2 外徑刀位數\*5  
• □16\*4, □20\*1
- 3 側銑刀位數\*4  
• 動力刀具ER-20\*1, ER-16\*1  
• 擴充刀位ER-16\*2

- 4 內徑刀位數 $\varnothing$ 22\*4
- 5 外徑刀位數□16\*3

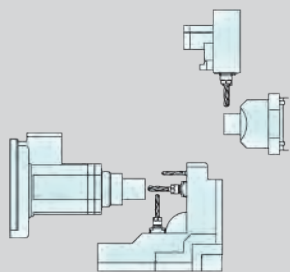
### 副主軸刀具系統

- 6 內徑刀位數 $\varnothing$ 25\*4  
端銑刀位數ER-16\*4  
側銑刀位數ER-16\*4
- 7 深孔鑽刀位數 $\varnothing$ 22\*2

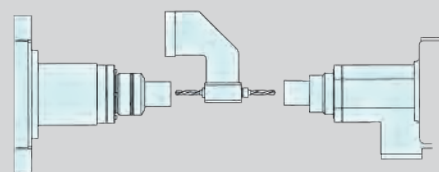


# 加工變化應用

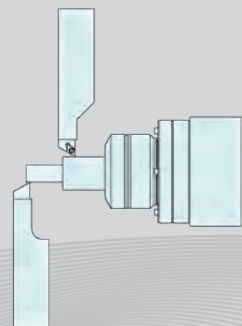
主軸背部同步加工



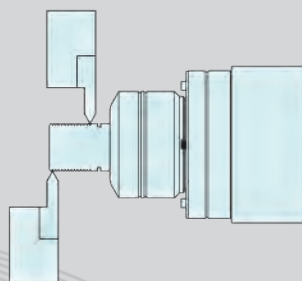
主軸副主軸同步鑽孔加工



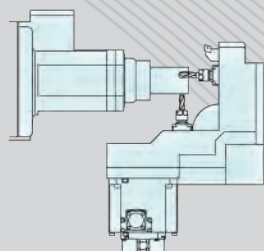
同步外徑切削



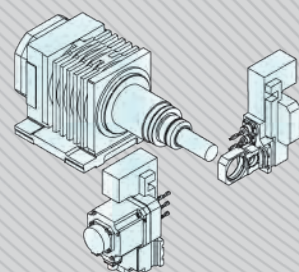
同步螺紋切削



後端銑削加工

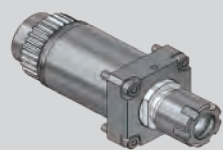


螺紋旋削刀座

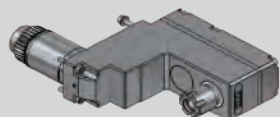


## 刀具應用 (選配)

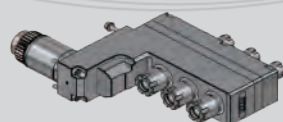
動力刀具



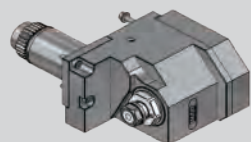
端面動力座



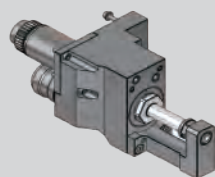
1轉3端面動力座



多邊形加工刀座



銑槽刀具

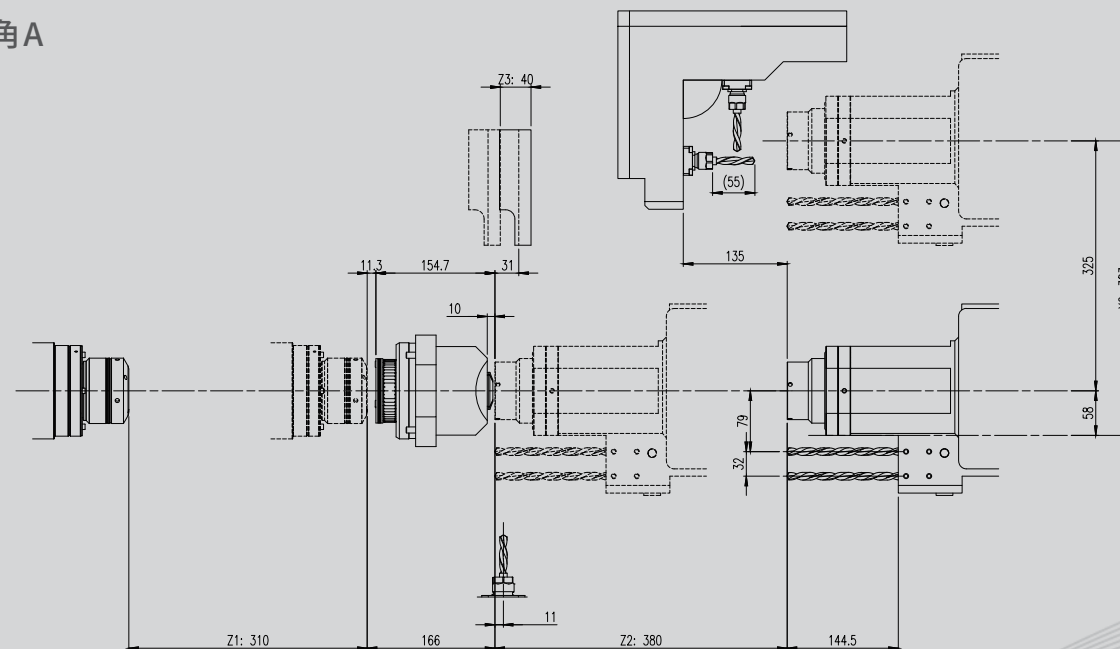


螺紋旋削刀座

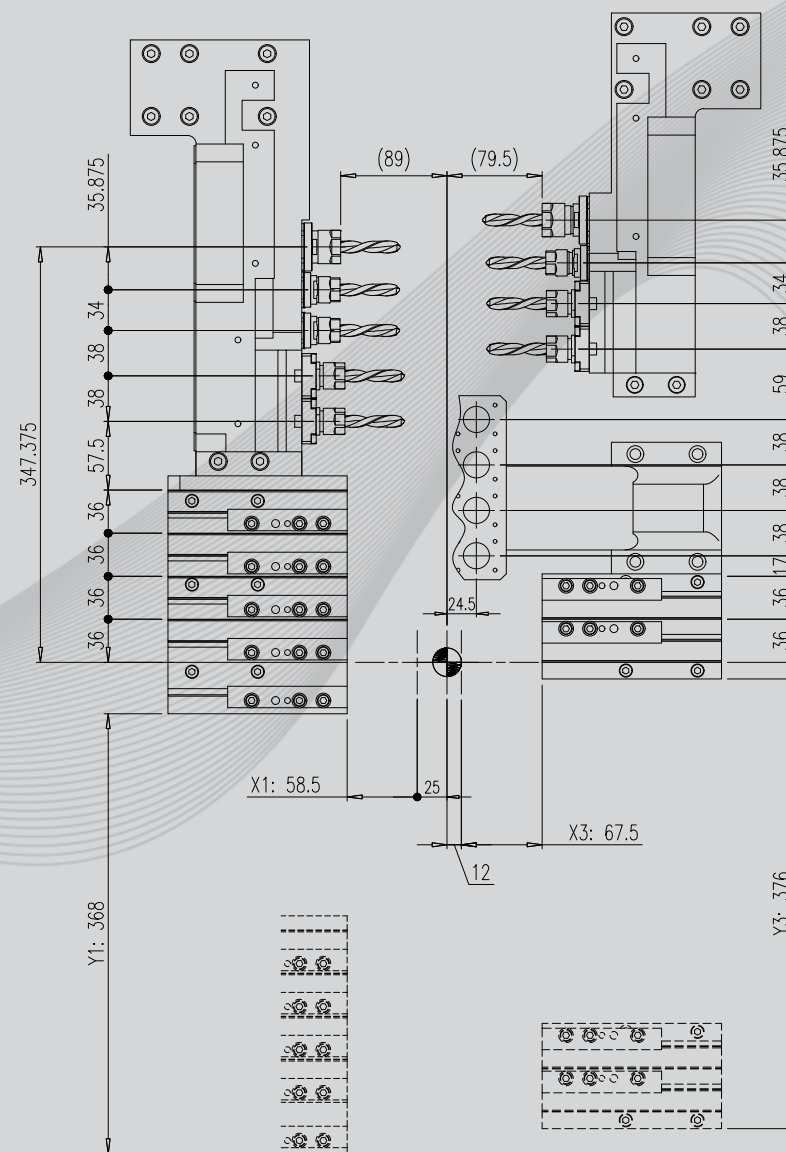


## 刀具干涉圖

+ 視角A

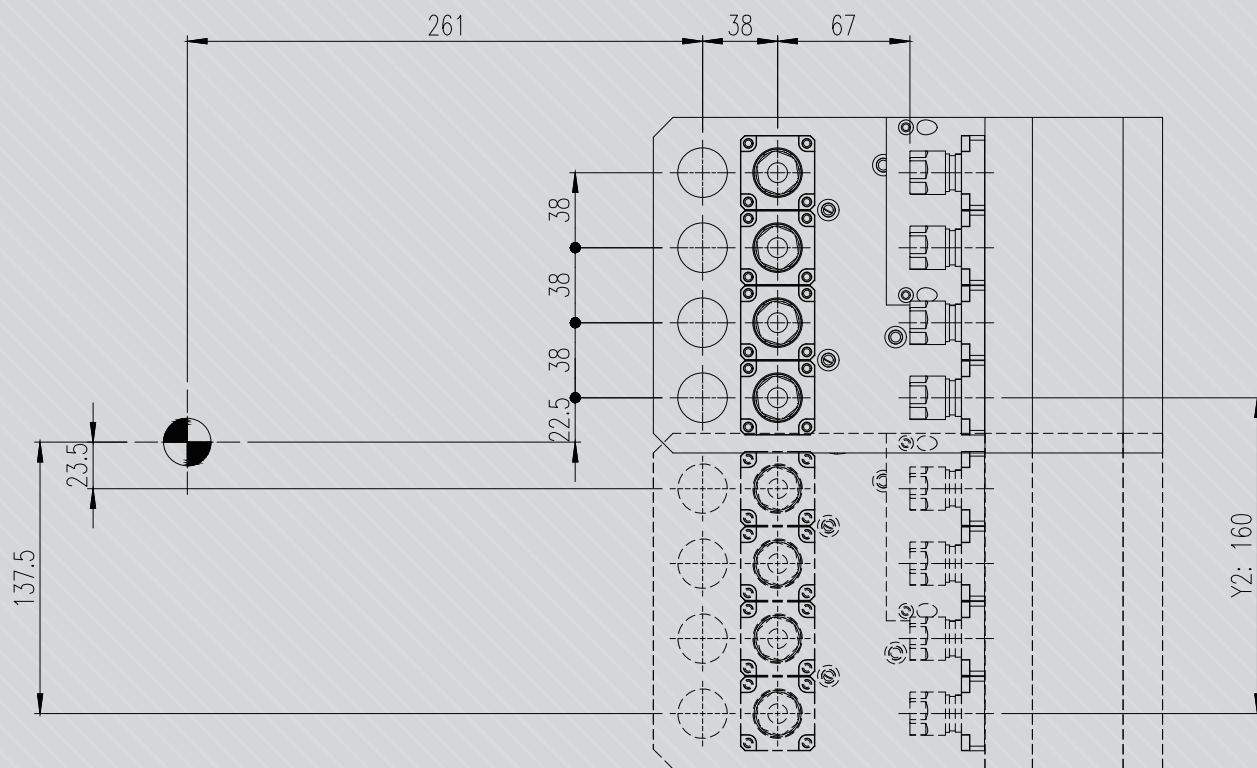


+ 視角B

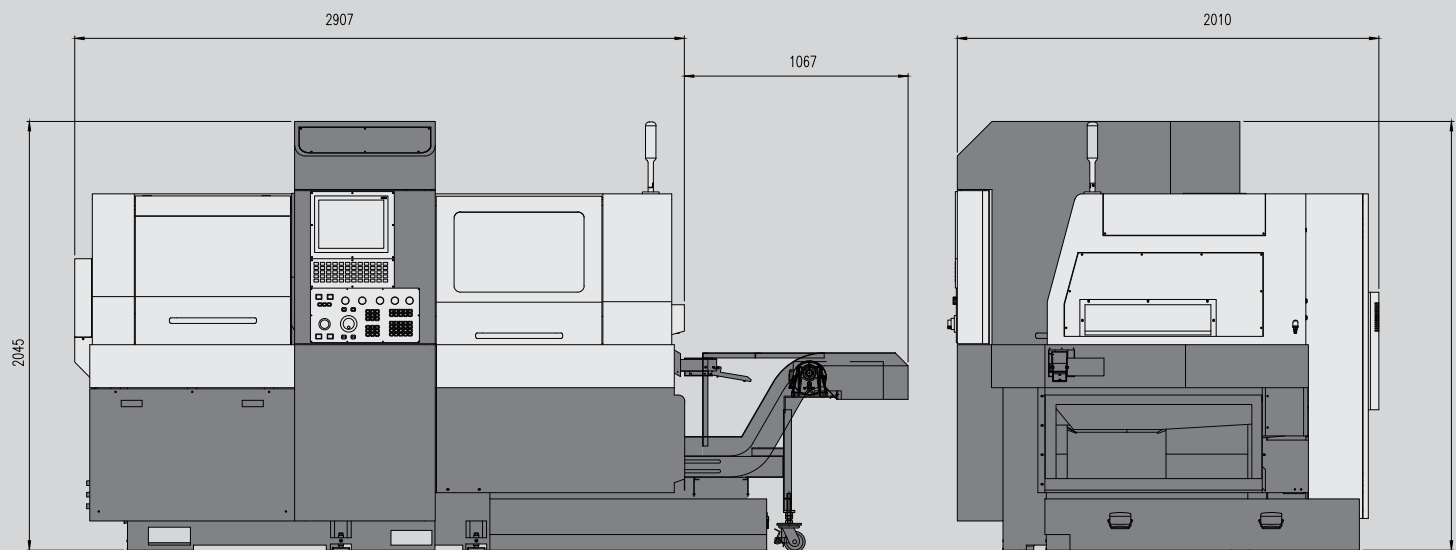


## 刀具干涉圖

+ 視角C



## 外觀尺寸圖



## 規格表

加工能力		SY3-38BR	
控制器	新代	三菱	
<b>軸向規格</b>			
X1 / Y1 / Z1 軸行程	58.5 / 368 / 310 (導套) mm		
	58.5 / 368 / 80 (無導套) mm		
X1 / Y1 / Z1 軸馬達	1.1 / 1.7 / 1.1 kw	1.0 / 1.5 / 1.0 kw	
X1 / Y1 / Z1 軸快速移動	5 / 30 / 30 m/min		
X2 / Y2 / Z2 軸行程	383 / 160 / 380 mm		
X2 / Y2 / Z2 軸馬達	1.1 / 1.7 / 1.1 kw	1.0 / 1.5 / 1.0 kw	
X2 / Y2 / Z2 軸快速移動	30 m/min		
X3 / Y3 / Z3 軸行程	67.5 / 376 / 40 mm		
X3 / Y3 / Z3 軸馬達	1.1 / 1.7 / 1.1 kw	1.0 / 1.5 / 1.0 kw	
X3 / Y3 / Z3 軸快速移動	5 / 30 / 5 m/min		
<b>主軸</b>			
最大加工外徑	Ø32 (導套) / Ø38 (無導套) mm		
最大加工長度	300 (導套) / 80 (無導套) mm		
主軸最高轉速	8000 rpm		
主軸中心高度	1082		
主軸筒夾	TD-32 (導套) / TRB-42 (無導套)		
主軸馬達	3.7 kw		
C軸定位精度	0.001°		
外徑刀具數 / 尺寸	5 (□16*4, □20*1) + 3*□16		
內徑刀具數	4 pcs		
內徑刀具尺寸	Ø22		
<b>主軸動力刀具</b>			
側銑刀具數 / 尺寸	3 (ER-20*1, ER-16*2) + 2 (ER-20*1, ER-16*1)		
主軸動力刀具馬達	2.5 kw	2.2 kw	
最高轉速	6000 rpm		
(選)B軸刀具數/尺寸	ER16*4 + ER11*4		
(選)B軸動力刀具馬達	1.5 kw		
(選)B軸最高轉速	6000 rpm		
<b>副主軸</b>			
最大加工外徑	Ø38		
副主軸最高轉速	8000 rpm		
副主軸筒夾	TRB-42		
副主軸馬達	3.7 kw		
C軸定位精度	0.001°		
內徑刀具數	4		
內徑刀具尺寸	Ø25		
<b>副主軸動力刀具</b>			
深孔刀具數	2 pcs		
深孔刀具數尺寸	ER-16		
端銑刀具數	4 pcs		
端銑刀具尺寸	ER-16		
側銑刀具數	4 pcs		
側銑刀具尺寸	ER-16		
副主軸動力刀具馬達	2.5 kw	2.2 kw	
最高轉速	6000 rpm		
<b>油壓規格</b>			
油壓馬達	1HP / 0.75 kw		
油壓箱容量	20L		
<b>切削水馬達</b>			
主軸上方沖屑馬達	1.6HP / 1.24 kw		
刀具切削馬達	1.6HP / 1.24 kw		
正副主軸馬達冷卻方式	油冷		
<b>機器規格</b>			
變壓器 / 穩壓器	40 KVA		
機台尺寸(長x寬x高)(含排屑機)	3974x2010x2045 mm		

## 標準配件

- + 工具箱及工具
- + 迴轉導套
- + 精密筒夾裝置
- + 自動棒材送料機介面
- + 切削水幫浦
- + 自動電源切斷裝置
- + 端銑裝置
- + 背面銑削裝置
- + 副主軸推料器
- + 電控箱冷氣機
- + 工件成品自動取料裝置及輸送帶
- + 副主軸中心沖屑裝置
- + 流量檢知裝置
- + 側銑裝置

## 選購配件

- + 旋轉B軸
- + 螺旋廢料輸出機及搬運車
- + 刮板式切削廢料輸出機及搬運車
- + 穩壓器/變壓器
- + 高壓中心出水裝置
- + 自動棒材送料機
- + 油霧回收機
- + 油水分離機